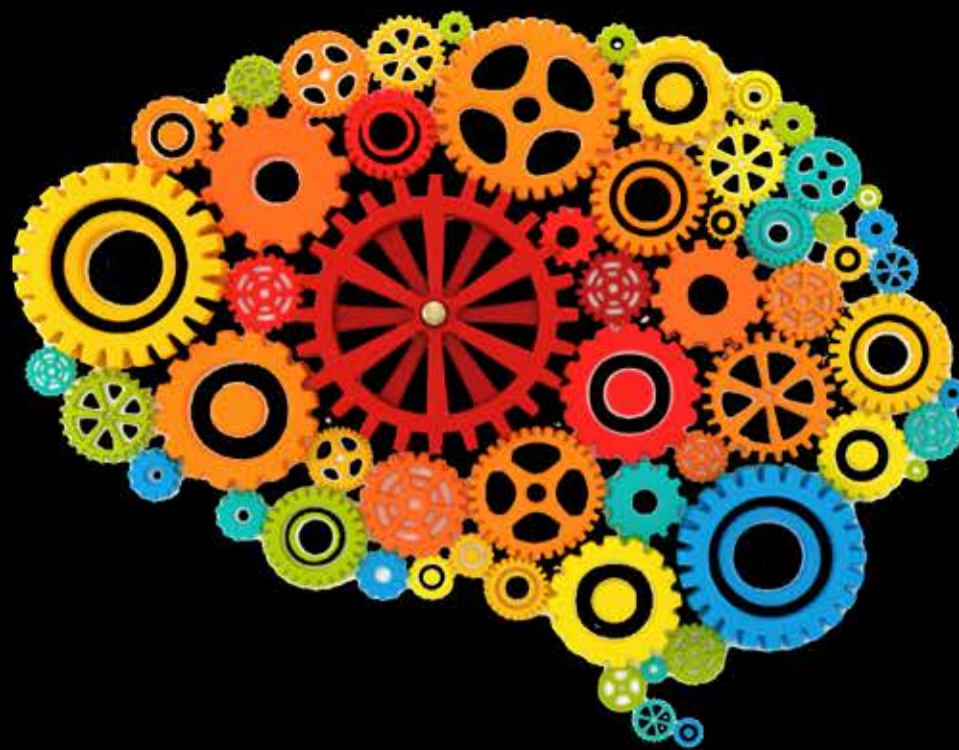


Architettura Neuroscienze Mindfulness



nuovi paradigmi della progettazione e della consapevolezza

corso di formazione specialistica

Martedì 5 gennaio 2016 - Hotel Continental Terme Ischia

Dalle 10 alle 13: NeuroArchitettura - dalle 15 alle 18: Mindfulness

Il corso è a numero chiuso per gli architetti e prevede una quota di iscrizione all'ass. PIDA (per i dettagli: info@pida.it 3485113889);

La partecipazione contempla crediti formativi per gli architetti;

Il corso prevederà l'intervento introduttivo del Presidente Ordine Architetti P.P.C. di Napoli e Provincia prof. Salvatore Visone.

relatori



Nicola De Pisapia Neuroscienziato, svolge attività di ricerca presso il Centro Mente e Cervello (CIMeC) e presso il Dipartimento di Psicologia e Scienze Cognitive (DipSCo) dell'Università di Trento. È fondatore di tre aziende che operano nel settore del trasferimento tecnologico dalle neuroscienze al mercato (Neocogita, Needius e Neurab). Si è formato in neuroscienze cognitive presso la Carnegie Mellon University (USA), e ha poi conseguito il dottorato di ricerca in neuroscienze computazionali presso la University of Edinburgh (UK). Ha svolto attività di ricerca e di docenza presso la Washington University in St. Louis (USA), e poi presso l'Università di Trento. Ha pubblicato numerosi studi in neuroscienze cognitive su attenzione, funzioni esecutive, coscienza e mindfulness, anche utilizzando strumentazioni quali la risonanza magnetica e la stimolazione magnetica transcranica. Pratica tecniche di esercizi della consapevolezza da più di trent'anni.



Giuseppina Ascione Architetto, abilitato dal 1992, con un'esperienza decennale all'estero presso i maggiori studi di progettazione internazionali (Burt Hill, EMBT/ RMJM, Forum Studio/Clayco). Rientra in Italia nel 2008 per avviare un proprio servizio professionale, lo studio di architettura ABidea, dedicato principalmente alla progettazione e al retrofit. Nel frattempo presta consulenza presso Proger Spa, collabora come volontaria al CS di GBCItalia in qualità di LEED Green Associate ed è membro della redazione di www.architetturaecostostenibile.it. Attualmente è consulente architetto presso Neocogita srl, dove è coinvolta anche in attività di ricerca interdisciplinare centrata sulle relazioni tra il comportamento umano e lo spazio costruito (Evidence Based Design - Environmental Psychology).

organizzato da:

associazione
PIDA | premio
internazionale
ischia di
architettura

