



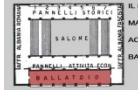
PADIGLIONE ALBANIA

RIQUALIFICAZIONE E VALORIZZAZIONE DEI SITI URBANI E PAESAGGISTICI



PADIGLIONE ESPOSITIVO A CARATTERE SEMI PERMANENTE DELLA MOSTRA TRIENNALE DELLE TERRE D'OLTREMARE

PROGETTO ARCH. GHERARDO BOBIO, NICCOLO' BERARDI, 1940



IL LOGGIATO IN FACCIATA CONFERIVA AL MANUFATTO LA FUNZIONE DI ESPOSITORE, ACCOGLIENDO IL GRANDE RASSORLIEVO DI INNOCENTI

PIANO BILZATO



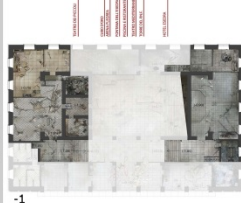
L'ASSIALITA' SIA INTERNA CHE ESTERNA E' ESPlicitATA DAI GRADONI SPECULARI COME DAL VALE D'ACCESSO



L'UBICAZIONE DEL PADIGLIONE OFFRE UNO SPUNTO DI RIFLESSIONE RELATIVO ALLE POTENZIALITA' DELLA FABBRICA E DI TUTTO IL SITO.



LA RIAPERTURA DELL'INGRESSO SU VIA TERRACINA, VEDREBBE LA VALORIZZAZIONE DELLA POSIZIONE DEL PADIGLIONE. INOLTRE, LA DEMOLIZIONE DEL MURO CHE GINGE LA CORTINA COSTITUITA DAI PADIGLIONI RODI, ALBANIA E CHIESA CABRINI, RIDONEREBE LA FRUIZIONE FISICA E VISIVA DEI LOTTI.



DEMOLIZIONI E RICOSTRUZIONI



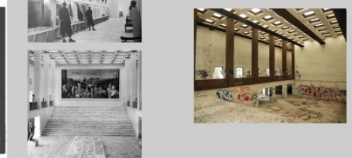
PIANO SEMI INTERRATO - QUELLI CHE UN TEMPO SI PRESENTAVANO COME 2 AMBIENTI UNICI E SPECULARI OGGI ACCOGLONO UNA VARIETA' DI LUOGHI MINORI, SUPERFETATI DA PAVIMENTAZIONI GALLEGGIANTI E CONTROSOFFITTI, CON I LORO SOLAI DI COPERTURA INCLINATI.



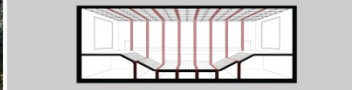
QUESTI SPAZI OFFRONO UNA MAGGIORE COMPRESIONE DELLA SPAZIALITA' DELL'EDIFICIO, CONFERMANDO LA PRESENZA DELLE 2 GRADONATE SUPERIORI.



NELLA FOTO ATTUALE IL SALONE CON LA PARETE CHE NASCONDE L'ORIGINARIA GRADONATA.



E' PROPRIO LA MODULARITA', RISCOVRIBILE DALLA PAVIMENTAZIONE DEL PADIGLIONE CHE DETTA LA SCANSIONE DEI PILASTRI E DETERMINA LA MISURA DEGLI AMBIENTI, FINO AD ARRIVARE ALLA SUDDIVISIONE DEGLI ELEMENTI DEL LUCERNARIO DI COPERTURA.



IL PROGETTO DI RESTAURO CONTEMPORANEO MUOVE I SUOI PASSI DALLA CONOSCENZA MATERICA DELL'OGGETTO E DEI SUOI VALORI ARCHITETTONICI.

