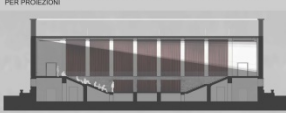
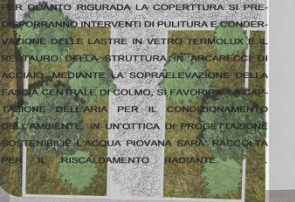
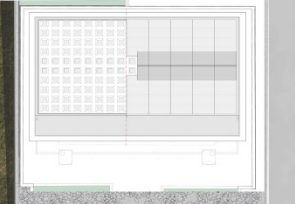


PERCORSI



LA QUALITA' ARCHITETTONICA DELLE DUE GRADONATE, UNITA ALLA SUGGERIVA INTERAZIONE TRA SALONE CENTRALE E BALLATOI, AMPLIANO LE POSSIBILITA' DI FRUIZIONE DI QUESTI SPAZI. DUNQUE, OLTRE ALLO STESSO USO DI CONNETTIVO, LE SCALINATE OFFRONO LA POSSIBILITA' DI COLLOCARE SEDUTE, PER LA CONSULTAZIONE DI LIBRI E RIVISTE, PER ASSISTERE A RAPPRESENTAZIONI CULTURALI NELLA PIAZZA, ED ANCHE PER VIDEO INSTALLAZIONI PROIETTATE NELLE ANTICHE DORNICI, OSPITANTI DIPINTI ORMAI PERSI.



PER QUANTO FIGURATA, LA COPERTURA SI PREVEDERANNO INTERVENTI DI PULITURA E CONSERVAZIONE DELLE LASTRE IN VETRO TERMOLUX, IL RESTAURO DELLA STRUTTURA IN ARCADECCHI DI AGGIAIO, MEDIANTE LA SOPRAELEVAZIONE DELLA FACIA CENTRALE DI COLMO, SI FAVORISCE LA CIRCULAZIONE DELL'ARIA PER IL CONDIZIONAMENTO DELL'AMBIENTE. IN UN'OCCASIONE DI PROGETTAZIONE SOSTENIBILE L'ACQUA PIOVANA SARA' RACCOLTA PER IL RISCALDAMENTO RADIANTE.

ALA AMMINISTRATIVA, GLI SPAZI VENGONO CREATI DA SCAFFALI ASSICURANDO LA VERSATILITA' DEI LUOGHI



SEZIONE B-B



PROSPETTO SEZIONE AA

CON L'OBIETTIVO DI ATTUARE UNA RICUCITURA TRA IL PADIGLIONE E IL SUO GIARDINO, NONCHE' TRA L'INTERO LOTTO E IL SUO CONTESTO, SI E' DECISO DI ABOLIRE IL MURDIPRECINZIONE CHE CONFINA L'INTERA AREA IN ESAME.

